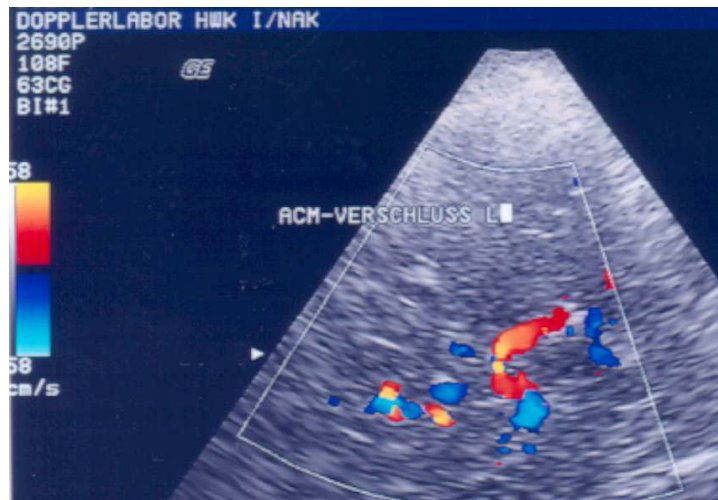


## Der interessante neurologische Fall

### Fall Nr. 1: Schlaganfall, ischämischer Hirninfarkt, Mediaverschluss, Lysetherapie

54-jähriger männlicher Patient mit halbseitiger Lähmung rechts und Sprachstörung. Stationäre Aufnahme 1 Stunde nach Ereignis. Die Computertomographie des Gehirns war unauffällig. Die transkraniale farbcodierte Duplexsonographie zeigte einen Verschluss der A. cerebri media links.



Es erfolgte die intravenöse Thrombolyse ca. 100 Minuten nach dem Ereignis. Die transkraniale farbcodierte Duplexsonographie 1 Stunde nach der Thrombolyse zeigte eine wieder eröffnete A. cerebri media.

Der Patient erholte sich komplett von den Beschwerden. Ein Kontroll-CT nach einem Tag zeigte einen kleinen ischämischen Infarkt in der Insula-Region.